

Question

撮像を中断した場合、
すでに取得したデータを用いて
画像を再構成できませんか？

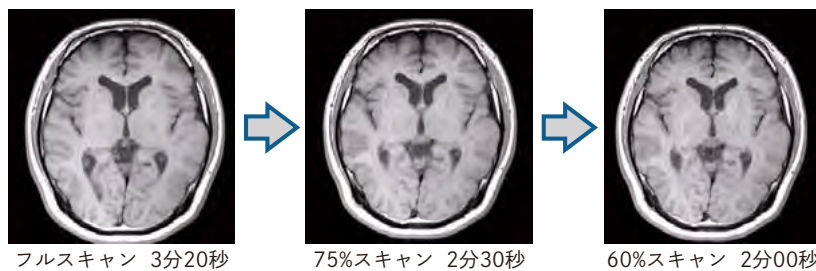
Answer

可能です。
自動的にハーフスキャン再構成が
動作します。

手順

- ①撮像を開始します。
- ②撮像時間が半分を少し経過した後、スイッチユニットのABORTボタンが点灯から点滅に変化したことをご確認ください。

- ③撮像を中止します。
 - ・ ABORT ボタンもしくはSTOP ボタンを押します
- ④取得されたデータ数に応じて画像再構成が行われます。
 - ・ 撮像時間に応じたSNRとなります
 - ・ ABORT ボタン点滅以前では④は動作しません



ご使用にあたっては、以下の表をご参照ください。

| 対応シーケンス | 非対応の併用機能 |
|-------------|--------------------------------|
| SE | Fluoroscopy |
| IR | PAPE |
| GE | RADAR |
| SARGE | Arrhythmia rejection |
| RSSG | Echo Allocation : Sequential以外 |
| TRSG | PERRM |
| TOF | RAPID |
| FatSep*SE | 3D撮像 |
| FatSepGE | Multi Phase |
| FatSepSARGE | Multi Acquisition |
| FatSepRSSG | |

*機種・オプション構成により対応シーケンス・併用できない機能が異なる場合があります。
*製品の改良により、予告なく仕様変更になることがあります。

本機能により、万が一撮像を中断しても画像が再構成されます。ぜひご活用ください。

※ FatSepは株式会社 日立製作所の登録商標です。